



Sosyal Yardımlar Genel Müdürlüğü

EN YOKSUL KESİM İÇİN SOSYAL YARDIM İSTİHDAM BAĞLANTISININ AKTİFLEŞTİRİLMESİ

Aziz YILDIRIM
Genel Müdür



MANTIKSAL ÇERÇEVE

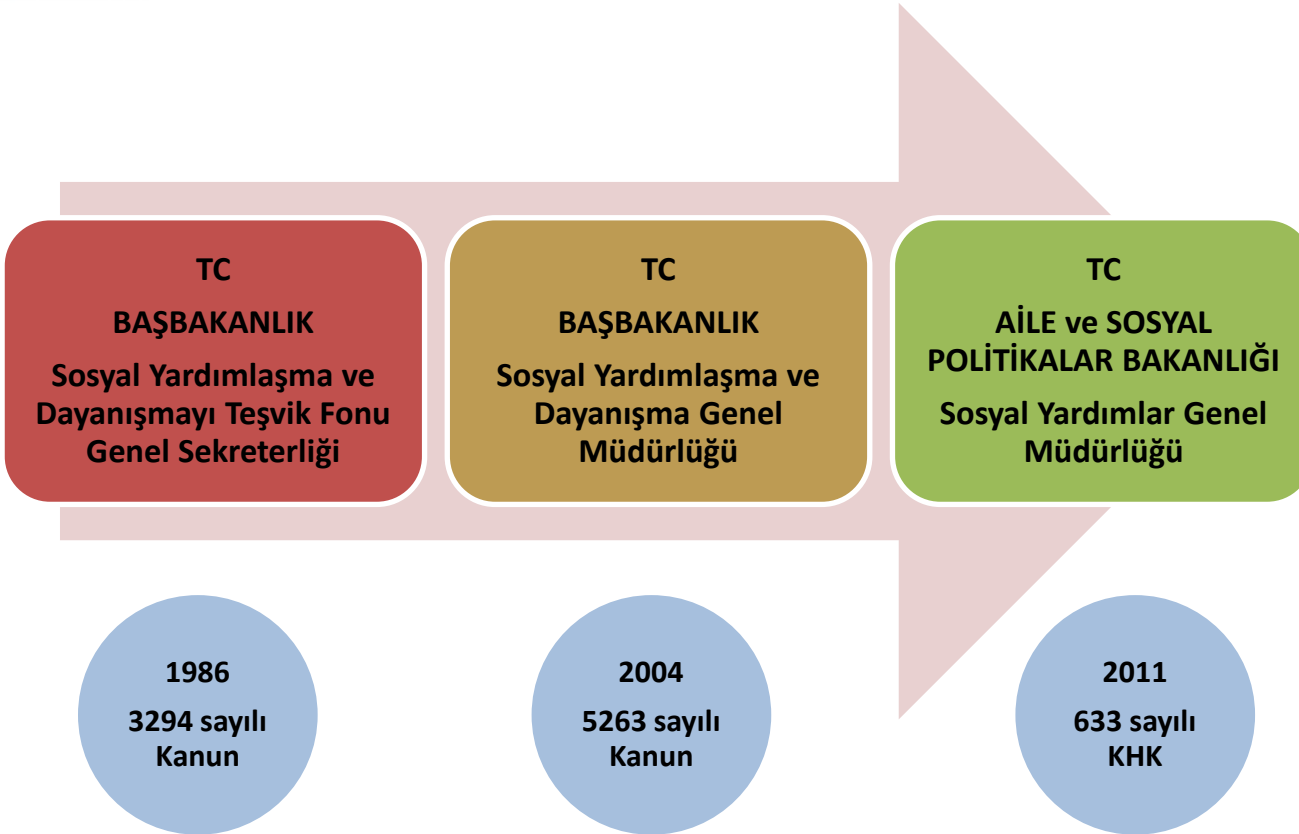
- **Mevcut Durum**
- **Faaliyetler**
- **Projeler**
- **Sosyal Yardımlar-İstihdam Bağlantısı İşbirliği Protokolü**
- **Aile ve Sosyal Politikalar Bakanlığı ile Çalışma ve Sosyal Güvenlik Bakanlığı İşbirliği Protokolü**
- **Ulusal İstihdam Stratejisi Eylem Planı**



T.C.
AİLE VE
SOSYAL POLİTİKALAR
BAKANLIĞI



TARİHÇE





Türk Kamu Yönetiminde kendine özgü yapı/ Yönetişim



SYGM'NİN GÖREVLERİ

Yoksullukla Mücadele ve Sosyal Yardım Alanında Strateji Oluşturmak

- Ulusal Yoksullukla Mücadele Stratejisi oluşturma çalışmalarını koordine etmek
- Yeni kapsayıcı sosyal yardım programları oluşturmak ve uygulamak

Sosyal Yardım Programları ile yoksulluğu ve yoksulluğun etkilerini azaltmak

- Kısa Vadeli Strateji / Gıda, Yakacak, Barınma, Sağlık, Afet, Aşevi Yardımları
- Orta ve Uzun Vadeli Strateji / Eğitim Yardımları ve Proje Destekleri

Objektif Yararlanma Ölçütleri ve Merkezi Sosyal Yardım Veri Tabanı oluşturmak

- Sosyal Yardım yararlanıcılarının tespiti için nesnel ölçütler geliştirmek
- Kamu, Yerel Yönetim ve STK'lar tarafından yapılan yardımları tek merkezi veri tabanında toplamak ve izlemek

Kamu kaynakları ile verilen tüm sosyal yardımları yürütmek ve Genel Sağlık Sigortası Gelir Testini Yapmak

- 633 sayılı KHK ile 2022 Yaşlılık ve Özürlü Maaşları ile Evde Bakım Aylığı
- 1 Ocak 2012 itibarıyla Yeşil Kart uygulaması sona ermiştir / Genel Sağlık Sigortası için ihtiyaç duyulan Gelir Testini Vakıflarımız yürütüyor

3294 sayılı Kanunu uygulamak

- Sosyal Yardımlaşma ve Dayanışmayı Teşvik Fonu kaynaklarını toplamak
- SYD Vakıflarının norm kadro standartlarını ve yardım kriterlerini tespit etmek



T.C.
AİLE VE
SOSYAL POLİTİKALAR
BAKANLIĞI

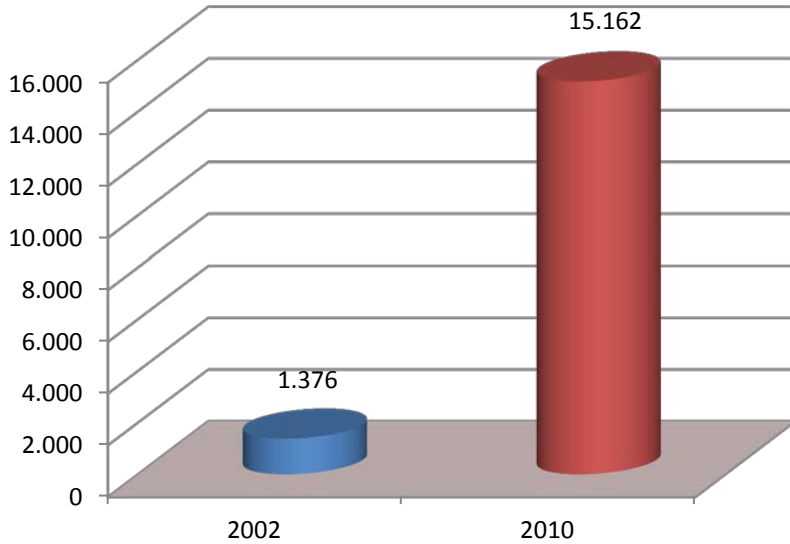


YOKSULLUK VE SOSYAL YARDIMLAR MEVCUT DURUM

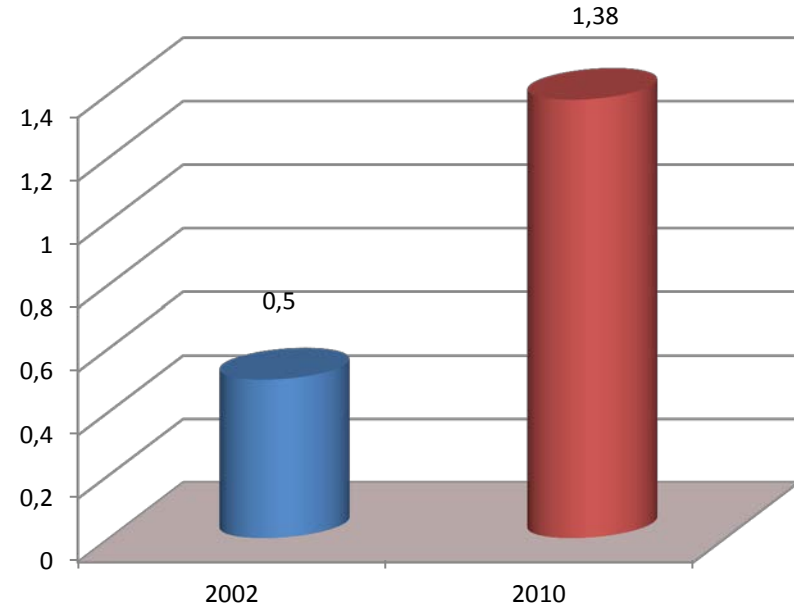


SOSYAL HARCAMALAR

**AKTARILAN KAYNAK
(MİLYON TL)**



**GSYİH ORANI
(%)**

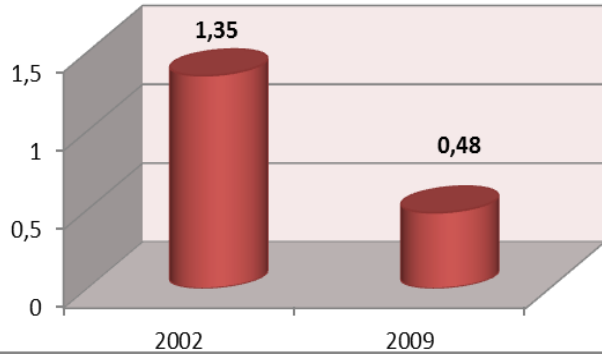




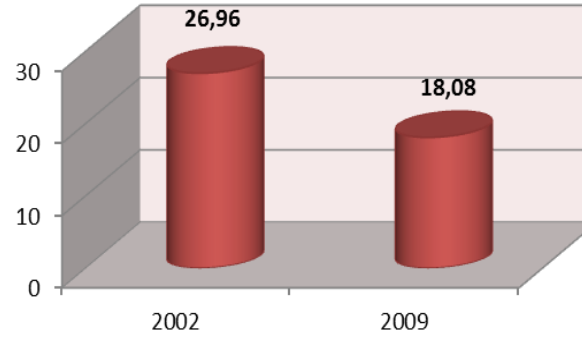
T.C.
AİLE VE
SOSYAL POLİTİKALAR
BAKANLIĞI

YOKSULLUK ORANLARI

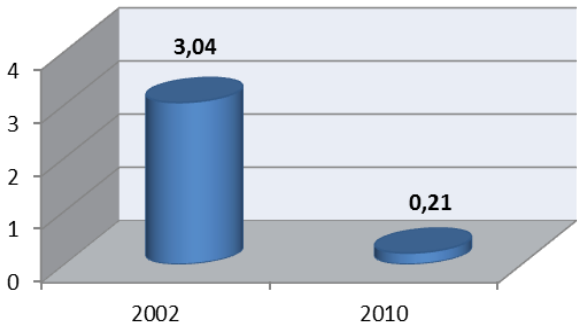
GIDA YOKSULLUĞU(%)



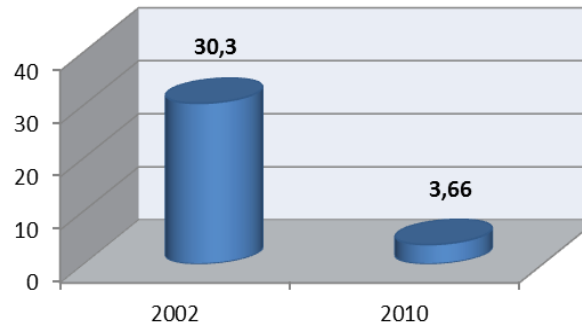
GIDA VE GIDA DIŐI YOKSULLUK (%)



2,15 DOLAR ALTINDA YAŐAYAN (%)



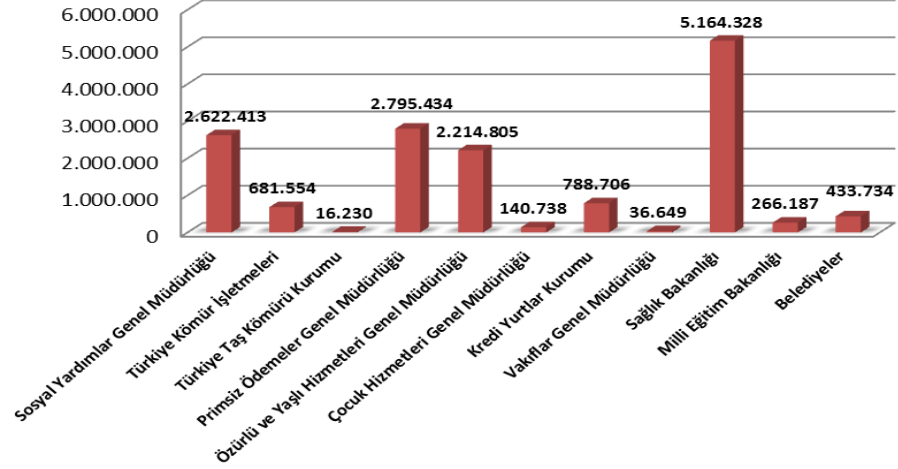
4,3 DOLAR ALTINDA YAŐAYAN (%)



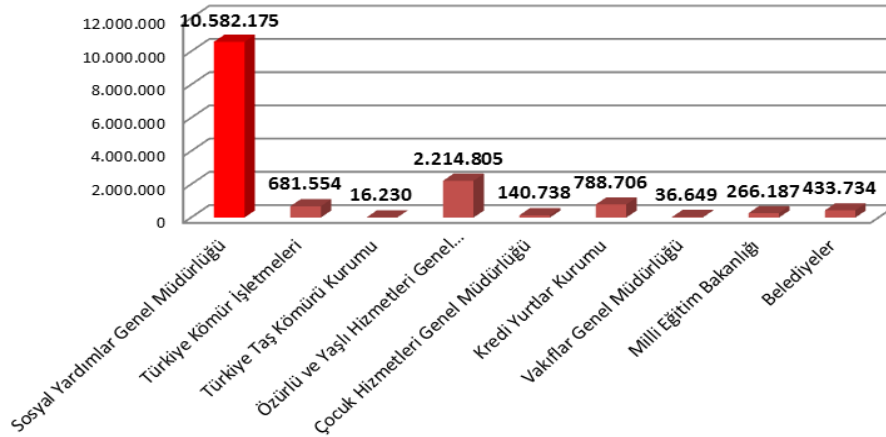


T.C.
AİLE VE
SOSYAL POLİTİKALAR
BAKANLIĞI

SOSYAL YARDIM VEREN KURUMLAR TARAFINDAN AKTARILAN KAYNAK (BİN TL) (2011)



SOSYAL YARDIM VEREN KURUMLAR TARAFINDAN AKTARILAN KAYNAK (BİN TL)-633 SAYILI KHK SONRASI





T.C.
AİLE VE
SOSYAL POLİTİKALAR
BAKANLIĞI



FAALİYETLER



SOSYAL YARDIM PROGRAMLARI (2003-2011)

Aile Yardımları

Gıda

1 Milyar 266 Milyon TL

Barınma

137,7 Milyon TL
TOKİ işbirliğinde 551 Milyon TL

Yakacak

13,5 Milyon Ton kömür dağıtıldı.

Eğitim Yardımları I

Şartlı Eğitim Yardımı

2,2 milyonun üzerinde öğrenciye yapılan toplam yardım miktarı 2 Milyar 17 Milyon TL

Ücretsiz Ders kitapları

1 Milyar 920 Milyon TL

Eğitim Materyali

683,8 Milyon TL

Eğitim Yardımları II

Öğle Yemeği Giderleri

(Taşımali eğitimden yararlanan öğrenci)
1 Milyar 294 Milyon TL

Özürlü Öğrencilerin

Okullarına Ücretsiz

Taşınması

215 Milyon TL

Öğrencilerin Ev Kiralama veya Taşıma

44 yurt (7310 kapasiteli) için toplam 60 milyon TL



SOSYAL YARDIM PROGRAMLARI (2003-2011)

Sağlık Yardımları

Sağlık Yardımı

146,4 Milyon TL aktarılarak 78 Bin vatandaşımızın ihtiyaçları karşılanmıştır.

Şartlı Sağlık Yardımı

750 Milyon TL 1 milyonun üzerinde çocuk bu yardımlardan yararlandı.

Özürlü Yardımları

Yıllık ortalama 1.300 vatandaşımızın ihtiyaçlarının (araç, gereç ve protez) karşılandığı bu yardım programında 16,6 Milyon TL'lik kaynak kullanılmıştır.

Özel Amaçlı Yardımlar

Aşevi Yardımı

49 aşevi işletilmektedir. Yıllık ortalama 30.000 vatandaşımızın günlük sıcak yemek yediği aşevleri için 63,6 Milyon TL'lik kaynak kullanılmıştır.

Afet Yardımı

3 Bin 403 vatandaşımız yararlanmış 30 Milyon TL kaynak kullanılmıştır.

PROJE DESTEKLERİ (2003-2011)

Alt Programlar	Desteklenen Proje Sayısı	Desteklenen Kişi/Aile Sayısı	Aktarılan Kaynak (TL)
Kırsal Alanda Sosyal Destek Projesi	1.082	73.756	837.702.552
Gelir Getirici Küçük Ölçekli Projeler	17.689	88.207	341.893.226
Geçici İstihdam Proje Destekleri	737	6.155	8.742.628
İstihdama Yönelik Beceri Kazandırma Eğitimleri	509	16.228	12.657.104
Koyunculuk Proje Destekleri	143	508	5.150.015
Sosyal Hizmet Proje Destekleri	3.236	1.234.972	93.572.233
Süt Sığırcılığı Proje Destekleri	375	2.133	24.508.209
Toplum Kalkınması Proje Destekleri	112	43.247	27.092.665
Genel Toplam	23.883	1.465.206	1.351.318.632



GENEL MÜDÜRLÜK PROJELERİ



SOSYAL YARDIM BİLGİ SİSTEMİ (SOYBİS)

Sosyal Yardım Bilgi Sistemi (SOYBİS):

- Sosyal yardım başvurusu yapan vatandaşlarımızın **muhtaçlıklarını ve kişisel verilerini** merkezi veri tabanlarından temin/tespit etme,
- Mükerrer yardımların önlenmesine yönelik olarak **kurumlar arası (online) veri paylaşımını sağlama;**

amacıyla **SYGM** tarafından 6 aylık çalışma ile **hayata geçirilmiş bir E-Devlet uygulamasıdır.**

TC Kimlik No → Sorgu → 14 Kurum → 28 Ayı Veri → Rapor (10 saniye)

Nüfus Kayıt Yeri Bilgileri		Nüfus Kayıtlı Olduğu Yer Bilgileri	
Kişi Bilgileri		İl Adı:	
Adı Soyadı:		İlçe Adı:	
Baba Adı :	MEHMET	Mahalle/Köy:	
Anne Adı :		Cilt No:	
Doğum Yeri:	ANKARA	Aile Sıra No:	
Doğum Tarihi:		Birey Sıra No:	
Cinsiyeti:	ERKEK	Olay Tarih Bilgileri	
Durumu:	AÇIK	Tescil Tarihi:	
Medeni Hali:	EVLİ	Evlenme Tarihi:	
Dini:		Boşanma Tar.	
Ölüm Tarihi:			

SGK Bilgileri			
Çalışan	Emekli	Provizyon	
SSK(KENDİ)	Son Prim Dönem:12/2005 Çıkış: 31/12/2005 Belge Çeşidi:11 Nolu Belge Acıklama:Y.Ö.K KISMİ İSTİH.ÖĞRENCİ	Kayı Yoktur..	Müsteh. Değildir.
Bağkur	Çalışan	Emekli	Borç
	Kayı Yoktur.	Kayı Yoktur.	Borcu Yoktur.
Emekli Sandığı	Çalışan	Emekli	
	Kayıtlı Çalışan Durum:Aktif Sağlık Güv.:Aktif Kaydı Yoktur	Kayı Yoktur..	
2022	Çalışan	Emekli	Provizyon
SSK(EŞİ)	Son Prim Dönem:9/2007 Çıkış: 05/09/2007 Belge Çeşidi:1 Nolu Belge Acıklama:TÜM SİG.KOLLARI/YABNC UYR	Kayı Yoktur..	Müsteh. Değildir.
Bağkur	Çalışan	Emekli	Borç
	Kayı Yoktur.	Kayı Yoktur.	Borcu Yoktur.
Emekli Sandığı	Çalışan	Emekli	
	Kayıtlı Çalışan Durum:Aktif Sağlık Güv.:SAY-2000(Muhasebat) Kaydı Yoktur	Kayı Yoktur..	
2022			

Yeşil Kart Bilgisi	
Yeşil Kart Bilgisi	Yeşil Kart Kaydı Yoktur...
SYDGM Kaynaklı Bilgiler	
ŞNT	Şartlı Nakit Transferi'nde Kaydı Yoktur.
YBB	Yardım Bilgi Bankası Kaydı Yoktur.
Projeler	Gelir Getirici Projelerde Kaydı Yoktur.
Kişi Varlık Bilgileri	
İşkur	İşkur'a Kaydı Yoktur.
Vakıflar Gen. Müd.	Muhtaç Aylığı Almamaktadır
SHÇEK	SHÇEK Veri Kaydı Yoktur..
Araç Bilgileri	Araç Kayıt Bilgisi Yoktur..
Mükellefiyet Sorgulama	
Vergi No	Vergi D. Kodu
	Vergi D. Adı
	Şirket Türü
	Faaliyet/Terk
	Meslek Bilg.
	HİTİT
	Gerçek
	Faal
	-Potansiyel Mük.
Çiftçi Kayıt Sistemi	
Çiftçi Kayıt Sistemi	ÇKS Bilgisi Yoktur..
Tapu-Kadastro Genel Müdürlüğü	
İl	İlçe
	Mahalle Adı
	Ada No
	Parsel No
	Ana Taşınmaz Cinsi
	Yüzölçümü
	Malik Adı
	Malik Soyadı
	Hisse Oranı
ANKARA KEÇİÖREN	
	MESKEN
	632,00
	1/1

Kredi ve Yurtlar Kurumu	
Kredi ve Yurtlar Kurumu	
Kişi Yakın Bilgileri	
BSN	Yakınlık
	T.C. Kimlik No
	Adı
	Soyadı
	Doğum Tarihi
⇒ 16	Kendisi
⇒ 12	Babası
⇒ 15	Annesi
⇒ 17	Kardesi
⇒ 23	Esi

Olay Bilgileri				
BSN	Yakınlık	Olay Tarihi	Olay Adı	Olay Açıklaması
16	Kendisi	25/8/2007	Evlenme	KEÇİÖREN BEL.EVL.MEM.
Kişi Yerleşim Yeri Adres Bilgileri				
Adres Türü:	İL/İLÇE MERKEZİ ADRESİ			
Adres:	ANKARA-KEÇİÖREN (Kişinin İkametgah Adresi SYDGM-MERKEZ sınırları içerisinde değildir.)			

Başvuru Sahibinin Kimlik Bilgileri Yer Almaktadır.

Başvuru Sahibinin Sosyal Güvenlik Kayıtları sonuçları görüntülenmektedir.

Başvuru sahibinin Yeşil Kart durumu, VGM, SHÇEK ve SYDGM yardımlarından haksahibi olup olmadığı görüntülenmektedir.

Araç, arazi ve konut sahipliği ile vergi mükellefiyet bilgileri yer almaktadır.

KYK Burs ve Kredi bilgileri

Başvuru sahibi, yakınlarına ait bilgiler ile nüfus olay ve adres bilgileri yer almaktadır.

SOYBEN KİŞİ YARDIM BİLGİLERİ							
İli :	İlçesi :	Mahalle :	Cilt No :	Hane No :			
Sıra BSN C	Yakınlık	TCNo	Adı	Soyadı	Baba Adı	Ana Adı	Doğ. Yeri
1	16	E Kendisi					ANKARA
		Ötüm:	Evlenme: 2007	Boşanma:			Evli
2	12	E Babası					NEVŞEHİR
		Ötüm:	Evlenme: 1981	Boşanma:			Evli
3	15	K Annesi					NEVŞEHİR
		Ötüm:	Evlenme: 1981	Boşanma:			Evli
4	17	K Kardeşi					ANKARA
		Ötüm:	Evlenme:	Boşanma:			Bekar
5	23	K Eşi					ANKARA
		Ötüm:	Evlenme: 2007	Boşanma:			Evli

OLAY BİLGİLERİ	
BSN Adı	Açıklama
16	KEÇİÖREN BEL.EVL.MEM.

ADRES BİLGİLERİ	
Tip:	Adres No: 1
Adres:	ANKARA KEÇİÖREN (Kişinin İkametgah Adresi SYDGM-MERKEZ sınırları içerisinde değildir.)

SOSYAL GÜVENLİK BİLGİLERİ							
SSK Çalışan	SSK Emekli	Provz.	Em-san Çalışan	Em-san Emekli	Bağkur Çalışan	Bağkur Emekli	2022 Bilgisi
Kendisi	Son Prim Dönem:12/2005 Çıkış: 31/12/2005 Belge Çeşidi:11 Nolu Belge Acıklama:Y.Ö.K KISMİ İSTİH.ÖĞRENCİ	Kayı Yoktur..	Müste h. Durum:Aktif Değildi	Kayıtlı Çalışan	Kayı Yoktur..	Kayı Yoktur.	Kayı Yoktur
Eşi	Son Prim Dönem:9/2007 Çıkış: 05/09/2007 Belge Çeşidi:1 Nolu Belge Acıklama:TÜM SİG.KOLLARI/YAB NC UYR	Kayı Yoktur..	Müste h. Durum:Aktif Değildi	Kayıtlı Çalışan	Kayı Yoktur..	Kayı Yoktur.	Kayı Yoktur

Yeşil Kart Bilgisi	
Yeşil Kart Bilgisi	Yeşil Kart Kaydı Yoktur...
Vize Tarihi:	
	Karne Seri No:

İŞKUR BİLGİLERİ			
İşgüç Durumu	Tazminat Miktarı	Tazminat Türü	Tazminat Bitiş Tarihi

ŞARTLI NAKİT TRANSFERİ		
Eğitim	Sağlık	Gebelik
2009-7		
2009-9		

MUHTAÇ AYLIĞI	
	Muhtaç Aylığı Almamaktadır

PROJE BİLGİLERİ				
İli :	İlçesi :	Proje Kodu	Alt Proje Adı	Toplam
				Banka Ödeme Tarihi

SHÇEK	
Yardımlı Hakedenin	Yardımlı Alanın
T.C.No	Adı
Adı	Soyadı
T.C.No	Adı
Soyadı	Yardımlı Türü
	Yakınlık
	Miktar

YARDIM BİLGİ BANKASI					
Vakaf İli	Vakaf İlçe	Yardımlı Türü	Ödeme Tarihi	Yardımlı Türü	Yardımlı Miktarı
Yakacak Toplam:			Yardımlı Toplam:		

ARAÇ BİLGİLERİ				
Cins	Marka	Model	Kullanım Şekli	Tescil Tarihi
				Plaka Kod

VERGİ BİLGİLERİ				
Vergi No	V.D.Kodu	V.D.Adı	Şirket Türü	FTBilgi
		HİTİT	Gerçek	Faal
				-Potansiyel Mük.

TARIM BİLGİLERİ	

ÖNEMLİ: Bu Belge Yalnızca Sosyal Yardımlaşma ve Dayanışma Vakıflarınca kullanılır.

Rapor No:201004271018480943 Belge Tarihi:27.04.2010



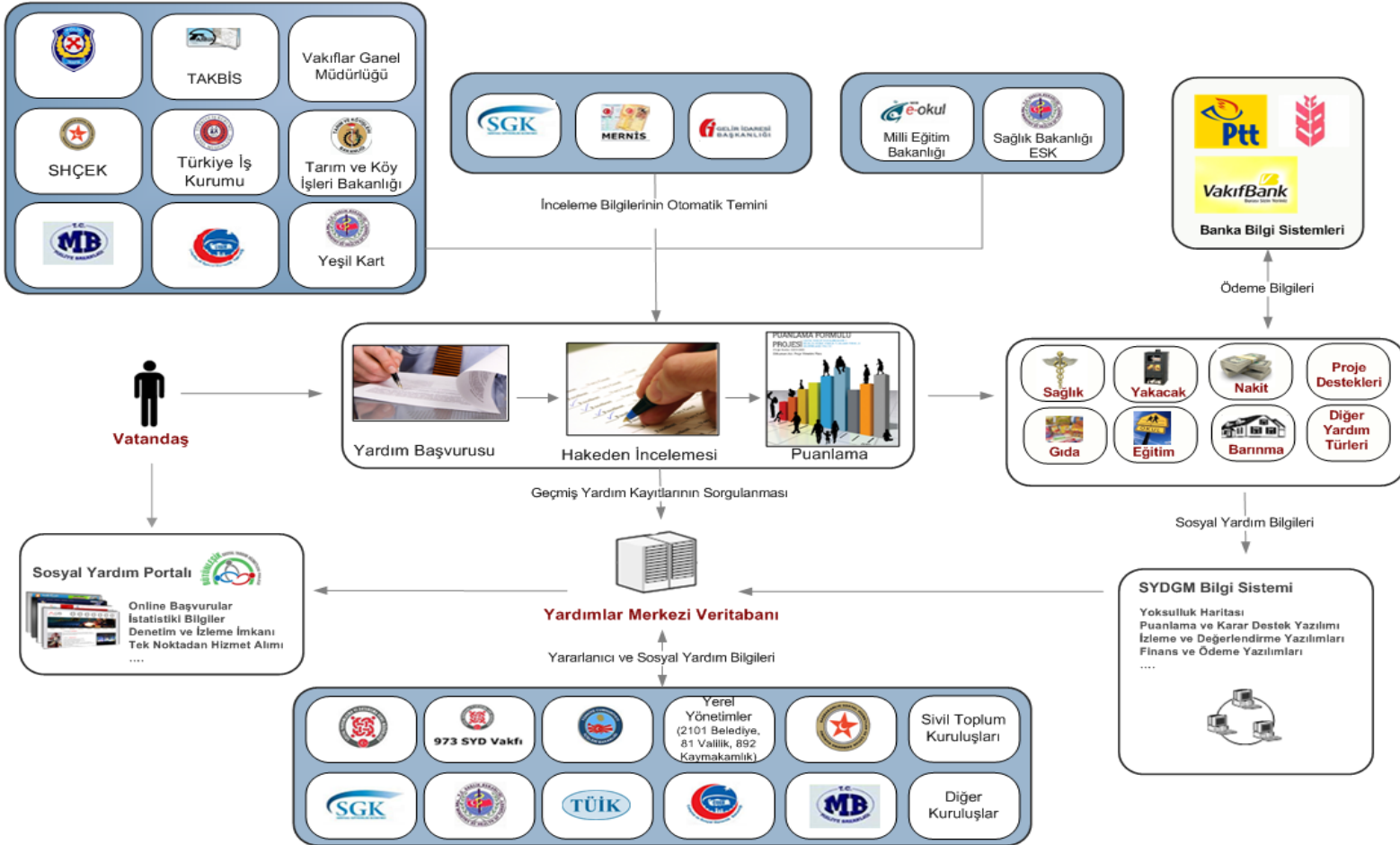
BÜTÜNLEŞİK SOSYAL YARDIM HİZMETLERİ PROJESİ

Projenin amacı:

- Sosyal yardımlar alanında ortak veri tabanı **(yoksulluk envanteri)** oluşturma,
- SYGM ve SYDV'lerin tüm iş ve işlemlerini elektronik ortama aktarma,
- Kamu kurumları tarafından verilen tüm sosyal yardımları merkezi veri tabanında tutma,
- STK ve yerel yönetimler ile veri alışverişi yapma

Proje **TÜBİTAK** ile işbirliği içinde yürütülmektedir.





GELİNEREN AŞAMA

Şartlı Eğitim ve Sağlık Yardımları Modülü

- Eylül 2010 (tamamlandı)

Yardımlar ve Kaynak Yönetimi Modülü

- Ekim 2011 (tamamlandı)
- Yoksulluk Envanteri (Merkezi veri tabanı) oluşturuldu
- Yaklaşık 4,3 milyon hane ve 18 milyon kişi güncel verileri (sosyo-ekonomik) ile kayıtlı

Genel Sağlık Sigortası Gelir Testi Modülü

- Ocak 2012 (tamamlandı)
- Yeşil Kart uygulamasına son verildi/ 2,5 aylık çalışma/15 milyonluk hedef kitle
- 2.653 .974 hanenin başvurusu alındı/ 2.269.642 hanenin gelir testi tamamlandı/ 5.942.670 kişi GO/ 2.667.289 kişi G1 /314.712 kişi G2/ 64.668 kişi G3

Eşi Vefat Etmış Kadınlara Nakit Destek Modülü

- Mart 2012 (tamamlandı)

Vakıf İnsan Kaynakları Modülü

- Mart 2012 (tamamlandı)

2022 ve Evde Bakım Aylığı Modülü

- Eylül 2012 (analiz çalışmalarına başlandı)

Yerel Yönetimler ve STK'lar dahil Edilecek (2013)

KAZANIMLAR

1. Online hizmet sunumuna geçiş

- ✓ Başvuru
- ✓ Hane Dosyası Oluşturma
- ✓ Merkezi sorgulamalar
- ✓ Sosyal inceleme kayıtları
- ✓ Muhtaçlık kararı
- ✓ Ödeme oluşturma
- ✓ Muhasebeleştirme



2. Hane Yaklaşımına Geçiş

- ✓ Hane bazlı gelir, varlık ve sosyal verilerin takibi

3. Yoksulluk Envanteri oluşturuldu

- ✓ 2,5 milyon hane ve 11,9 milyon kişinin güncel sosyo-ekonomik verileri

4. Online ödeme dönemine geçiş (bankalar ile entegrasyon)

5. Zaman, kaynak tasarrufu



SOSYAL YARDIM-İSTİHDAM İLİŞKİSİ

- 1 Nisan 2010 tarihli Ekonomi Koordinasyon Kurulu kararı ile kabul edilen 'Sosyal Yardım Sisteminin İstihdam ile Bağlantısının Kurulması ve Etkinleştirilmesi Eylem Planı'nın ikinci maddesinde yer alan eylem çerçevesinde Sosyal Yardımlar-İstihdam Bağlantısı İşbirliği Protokolü imzalanmıştır (28.04.2010)
- Eylem Planı ve Protokol çerçevesinde sosyal yardım alan ve başvuru yapan kişiler SOYBİS ve Bütünleşik Sosyal Yardım Hizmetleri Bilgi Sistemi üzerinden İŞKUR veri tabanına kaydedilmektedir.



SOSYAL YARDIM-İSTİHDAM İLİŞKİSİ

Kişi Bilgileri

Kişi Özet Bilgileri

	T.C. Kimlik No	33194413660	Ad Soyad	DUYGU ÖZKALENDER	Kişi Etiketlerinde Yok
	Hane Dosya No	4318118	Yaş	26	

Kişi Bilgileri
 Yardım
 Sosyal İnceleme
 Teslimat
 Merkezi Ödeme
 GSS Gelir Tespiti
 Geçmiş

Kimlik Bilgileri
 Eğitim Bilgileri
 İşkur Bilgileri
 Kişisel Bilgiler

İşkur Durumu	İşkur'a bildirildi	İşkur İşlemleri
İşkur Sorgu Durumu	Güncel İşkur Bilgileri Çekilmiştir.	

Kurs Listesi
İstihdam Bilgisi
Randevu Listesi
Tazminat Bilgisi

Kayıt No	Başlangıç Ta	Bitiş Tarihi	Kursun Duru	Kursun Türü	Meslek	Günlük Ücret	Kursiyer Durum	Kursiyer Çıkarılm	Çıkarılma Nedeni



SOSYAL YARDIM-İSTİHDAM İLİŞKİSİ

- Ulusal İstihdam Stratejisi Çalışmaları (19- 23 Eylül 2011)
- Genel Müdürlüğümüz Ulusal İstihdam Stratejisi çalışmaları kapsamında 'İstihdam-Sosyal Koruma İlişkinin Güçlendirilmesi' politika ekseninde uzman düzeyinde katılım sağlamış ve kurum görüşlerini iletmiştir (3 Ekim 2011)
- Ulusal İstihdam Stratejisi Çalışmaları sonucunda ve kurum görüşleri çerçevesinde oluşturulan Ulusal İstihdam Stratejisi Taslağı ve Ulusal İstihdam Stratejisi Eylem Planı Taslağına ilişkin Genel Müdürlük Görüşleri T.C. Çalışma ve Sosyal Güvenlik Bakanlığına İletilmiştir (27 Mart 2012)



SOSYAL YARDIM-İSTİHDAM İLİŞKİSİ

- Aile ve Sosyal Politikalar Bakanlığı ile Çalışma ve Sosyal Güvenlik Bakanlığı İşbirliği Protokolü imzalanmıştır (17.02.2012)
- İşbirliği Protokolü kapsamında Genel Müdürlüğümüz ve Çalışma ve Sosyal Güvenlik Bakanlığının 'Sosyal Yardımlar İle İstihdam Bağlantısının Etkinleştirilmesi' başlığı altında yükümlülükleri tanımlanmıştır.
- Genel Müdürlüğümüz ve İŞKUR arasındaki 28.04.2010 tarihinde imzalanan 'Sosyal Yardımlar- İstihdam Bağlantısı İşbirliği Protokolü', Aile ve Sosyal Politikalar Bakanlığı ile Çalışma ve Sosyal Güvenlik Bakanlığı arasında imzalanan İşbirliği Protokolü ile sona ermiştir.

MEVCUT DURUM

- 31.04.2011-31.03.2012 tarihleri arasında 15-64 yaş aralığında 402.531 kişinin İŞKUR yönlendirilmesi yapılmıştır,
- 162.578 kişiye randevu daveti yapılmıştır,
- 133.513 kişi 'iş danışmanlığı' hizmetinden yararlanmak için danışman onayı beklemektedir,
- 16.388 kişi ile bireysel görüşme yapılmıştır,
- 25.992 kişi işe yönlendirilmiştir,
- 5.083 kişi işe yerleştirilmiştir,
- 21.654 kişi işsizlik sigortasından faydalandırılmıştır,
- 5.365 kişi kursa katılmıştır.



T.C.
AİLE VE
SOSYAL POLİTİKALAR
BAKANLIĞI



DİNLEDİĞİNİZ İÇİN TEŞEKKÜRLER...